

2019-3-20

# 崇瀚科技 CH- M2G7Z19 LTE Modem Datasheet

崇瀚科技无线 Modem 系列  
Datasheet

Samuel

深圳市崇瀚科技开发有限公司

## 版权信息

©2010-2019 深圳市崇瀚科技开发有限公司版权所有  
“崇瀚科技®”是深圳市崇瀚科技开发有限公司的注册商标。  
其他商标都属于各自所有者。

## 联系方式

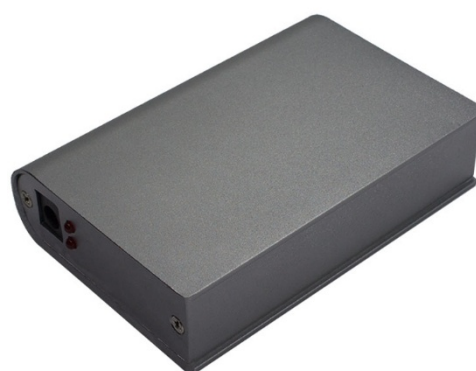
公司名称	深圳市崇瀚科技开发有限公司		
销售部	电话	+86 (755) 26458200	
	工作时间	8:30 AM to 6:00 PM GMT+8	
	E-mail	sales@szchonghan.com	
	传真	+86 (755) 26458200 x 805	
邮寄地址	中国广东省深圳市南山区松白路南岗第一工业区 14 栋二楼		
网站	<a href="http://www.szchonghan.com/">http://www.szchonghan.com/</a>		

## 版本历史

主版本号	时间	描述	作者
1.00	2018-12-24	正式发布	Cai Jinyong
2.00	2019-03-20	修正网络频段描述	Samuel

## 参考文档

[CHONGHAN CHM2 WIRELESS MODEM USERMANUAL CHS](#)



崇瀚科技 Chonghan

Power by Chonghan

## 概述

CH-M2G7Z19 LTE Modem 是专门为短信、CSD、拨号上网等低数据量通信设计的双频无线 Modem。作为一款工业级无线 Modem，提供了坚固的金属外壳设计，标准的数据串行接口以及 SIM 卡座。

作为一款独立的即插即用设备，提供了标准通用的电源接口，天线接口，数据接口。

考虑到作为专门无线工业级通信设备，并且具备坚固的外壳，CH-M2G7Z19 LTE Modem 是高数据量传输的 M2M 应用的理想选择。可以广泛应用于商业领域：抄表，远程设备维护，运输物流，交通系统，自动售货机，安防和物业管理。

## 应用领域

电力： 城市中配电网自动化系统，电网实时监控和自动补偿，电力远程自动抄表

石油： 油田的输油管温度实时在线检测，油田数据采集

煤矿： 煤矿实时在线检测

金融： POS 机，ATM 机联网

通信： 电信机房动力环境监控，通信维护人员线路资料查询

公安： 公安、110、交警车辆监控调度，公安移动性数据（身份证犯罪档案等）查询

热力： 热力系统实时监控和维护

工业： 遥测、遥信、遥控、遥调

气象： 气象数据采集与传输

水利： 水文监测

生活： 煤气调压站实时数据采集自动控制，自来水，污水管道，闸门与水厂实时监控维护。

交通： 路灯监控，车辆流量信息，LTE/TD-SCDMA/SMS/GPRS 机动车辆监控调度系统；银行运钞车，邮政运输车监控调度。

## 功能特点

- 工业设计，体积小巧
- 坚固的金属外壳，抗电磁干扰性能优良
- 拨号上网、短消息、CSD 和传真功能
- 硬件看门狗设计
- DC 5~25V 宽压设计，低功耗
- USB Type B Female

## 性能指标

基本特征	
频段	GSM: Band 3/8
	CDMA 1X: Band 0
	WCDMA: Band 1/5/8
	CDMA EVDO: Band 0
	TD-SCDMA: Band 34/39
	LTE-FDD : Band 1/3/5/8
	LTE-TDD :Band 38/39/40/41
输出功率	LTE: 23 ±2.7dBm (Power Class 3)
	WCDMA : 24 +1/-3dBm (Power Class 3)
	TD-SCDMA : 24 +1/-3dBm
	GSM900 : 33±2dBm (Power Class 4)
	GSM1800: 30±2dBm (Power Class 1)
	CDMA:24 ±1dBm @ All up bits

崇瀚科技 CH-M2G7Z19 LTE MODEM DATASHEET

命令	AT commands
SIM 应用程序工具包	Support
电压	DC5~25V
温度	正常工作: -30° C to +75° C 极限操作: -40° C to +85° C* 存储温度: -45° C to +85° C
湿度	0% ~ 95% 相对湿度
体积	105mm x 59/82mm(安装孔) x 26mm
质量	200g

技术标准

3GPP 发布	LTE Protocol Support: Rel. 9	
	TD-SCDMA Protocol Support: Rel. 9	
速度	TDD-LTE	Max 130Mbps (DL) Max 35Mbps (UL)
	FDD-LTE	Max 150Mbps (DL) Max 50Mbps (UL)
	DC-HSPA+	42Mbps/5.76Mbps
	UMTS	Max 384Kbps (DL) Max 384Kbps (UL)
	CDMA	Max 3.1Mbps (DL) Max 1.8Mbps (UL)
	TD-SCDMA	Max 4.2Mbps (DL) Max 2.2Mbps (UL)
	EDGE	236.8kbps/236.8kbps
	GPRS	85.6kbps/85.6kbps
认证	CCC/ NAL*/ TA	

接口

天线	50Ω / SMA / Female
电源	Φ 5.5mm / 2.5mm
SIM 卡槽	Mini-SIM card, 1.8/3.3V
串口	USB Type B Female
数据接口	USB 2.0
LED	电源
	数据

其他

质保	1 年
产品清单	The CH-M2G7Z19 LTE Modem
	USB Cable (Type B Male to Tpey A Male)
	DC 12V1A 电源适配器
	天线